



DZIENNIK URZĘDOWY

WOJEWÓDZTWA ŚLĄSKIEGO

Katowice, dnia 8 stycznia 2020 r.

Poz. 162

UCHWAŁA NR XV/209/2019 RADY MIEJSKIEJ W JAWORZNIE

z dnia 19 grudnia 2019 r.

w sprawie ustalenia Regulaminu korzystania z parków, skwerów i zieleńców na terenie miasta Jaworzna

Na podstawie art. 40 ust. 2 pkt 4 i art. 41 ust. 1 ustawy z dnia 8 marca 1990 r. o samorządzie gminnym (tekst jednolity: Dz. U. z 2019 r. poz. 506 ze zm.), po konsultacjach określonych uchwałą Nr XLVII/650/2010 Rady Miejskiej w Jaworznie z dnia 26 sierpnia 2010 r. w sprawie określenia szczegółowego sposobu konsultowania z organizacjami pozarządowymi i innymi podmiotami prowadzącymi działalność pożytku publicznego, projektów aktów prawa miejscowego w dziedzinach dotyczących działalności statutowej tych organizacji (Dz. Urz. Woj. Śl. z 2010 r. Nr 196, poz. 3002)

Rada Miejska w Jaworznie uchwala, co następuje:

§ 1. Ustala się Regulamin korzystania z parków, skwerów i zieleńców na terenie miasta Jaworzna, stanowiący załącznik nr 1 do niniejszej uchwały.

§ 2. Wykaz parków, skwerów i zieleńców na terenie miasta Jaworzna wraz z określeniem ich granic stanowi załącznik nr 2 do niniejszej uchwały.

§ 3. Traci moc Uchwała Nr IX/98/2015 Rady Miejskiej w Jaworznie z dnia 28 maja 2015 r. w sprawie Regulaminu korzystania z parków i zieleńców na terenie miasta Jaworzna (Dz. Urz. Woj. Śl. z 2015 r. poz. 3121).

§ 4. Wykonanie uchwały powierza się Prezydentowi Miasta Jaworzna.

§ 5. Uchwała wchodzi w życie po upływie 14 dni od dnia ogłoszenia w Dzienniku Urzędowym Województwa Śląskiego.

Przewodniczący Rady Miejskiej w Jaworznie

Tadeusz Kaczmarek

Załącznik Nr 1 do uchwały Nr XV/209/2019

Rady Miejskiej w Jaworznie

z dnia 19 grudnia 2019 r.

Regulamin korzystania z parków, skwerów i zieleńców na terenie miasta Jaworzna

Parki, skwery i zieleńce udostępniane są do użytku publicznego w celu wypoczynku i rekreacji.

§ 2. Osoby przebywające na terenie parku, skweru lub zieleńca zobowiązane są do przestrzegania ogólnie przyjętych zasad bezpieczeństwa oraz postanowień niniejszego Regulaminu.

§ 3. 1. Na terenie parków, skwerów i zieleńców zakazuje się:

- 1) zachowań zakłócających spójność i porządek publiczny oraz zagrażających bezpieczeństwu użytkowników parków i zieleńców,
- 2) niszczenia, uszkodzenia oraz przestawiania ławek, koszy i innych urządzeń parkowych,
- 3) wnoszenia i spożywania środków powodujących zaburzenie świadomości,
- 4) palenia papierosów, papierosów elektronicznych i innych wyrobów tytoniowych,
- 5) zaśmiecania oraz wyrzucania odpadów w miejscach do tego nieprzeznaczonych,
- 6) wspinania się po ścianach skalnych oraz przebywania w pobliżu krawędzi skarp i urwisk,
- 7) niszczenia lub uszkodzenia osłon i oznakowań nasadzonych drzew i krzewów.

2. Na terenie parków i zieleńców zakazuje się bez zezwolenia Administratora terenu:

- 1) wjazdu na teren parków i zieleńców wszelkich pojazdów samochodowych, motocykli, motorowerów, quadów i innych pojazdów silnikowych. Zakaz nie dotyczy pojazdów straży miejskiej, policji, pogotowia ratunkowego, straży pożarnej, związanych z utrzymaniem parków i zieleńców oraz innych pojazdów posiadających pisemne zezwolenie Administratora terenu,
- 2) organizowania imprez,
- 3) wnoszenia i spożywania alkoholu,
- 4) palenia ognisk i grillowania poza miejscami wyznaczonymi,
- 5) prowadzenia działalności handlowej i usługowej,
- 6) umieszczania tablic, napisów, ogłoszeń oraz innych materiałów reklamowych, informacyjnych i promocyjnych,
- 7) używania urządzeń nagłaśniających oraz innych urządzeń powodujących zakłócenie spokoju i porządku publicznego,
- 8) wnoszenia i używania materiałów pirotechnicznych, wybuchowych i szkodliwych substancji chemicznych,
- 9) rozbijania namiotów i biwakowania,
- 10) kąpieli w zbiornikach wodnych i fontannach,
- 11) sadzenia roślin,
- 12) połowu ryb i zarybiania zbiorników wodnych,
- 13) płoszenia, chwytania i zabijania dziko żyjących zwierząt,
- 14) jazdy rowerem i innymi pojazdami poza wyznaczonymi trasami,
- 15) jazdy konnej poza wyznaczonymi trasami,

16) uprawiania sportu mogącego spowodować zniszczenia szaty roślinnej, w tym trawników, nawierzchni ścieżek, lub zagrożenie dla innych osób korzystających z parków i zieleńców.

3. Na terenie parków, skwerów i zieleńców zakazuje się niszczenia, uszkodzenia i wykopywania roślinności oraz naruszania gruntu. Zakaz nie dotyczy zabiegów pielęgnacyjnych prowadzonych przez lub za zgodą Administratora parku, skweru lub zieleńca.

4. Na terenie Parku Gródek oraz Ośrodka Edukacji Ekologiczno -Geologicznej GEOsfera, zakazuje się poruszania poza wyznaczonymi ścieżkami, bez zezwolenia Administratora terenu.

§ 4. Pozostałe zasady korzystania z parków, skwerów i zieleńców:

- 1) przebywanie na terenie parków, skwerów i zieleńców przez dzieci do lat 7, może odbywać się wyłącznie pod opieką osób dorosłych,
- 2) korzystanie z rowerów, hulajnóg, deskorolek i łyżworolek oraz posługiwanie się innym sprzętem sportowym lub służącym do szybkiego przemieszczania się, powinno odbywać się w sposób nie stwarzający zagrożenia i uciążliwości dla innych użytkowników parków, skwerów i zieleńców,
- 3) na terenie parków, skwerów i zieleńców należy zachować szczególną ostrożność:
 - a) podczas silnych wiatrów, opadów atmosferycznych i burz,
 - b) w okresie zimowym - należy poruszać się tylko oznaczonymi i odsnieżonymi szlakami,
 - c) przy schodzeniu ze schodów terenowych na stromiznach i alejkach o dużym nachyleniu,
- 4) do obowiązków osób wprowadzających zwierzęta, a w szczególności psy, na teren parków, skwerów i zieleńców, należy:
 - a) prowadzenie zwierząt na uwięzi, a psów zagrażających otoczeniu i psów ras uznawanych za agresywne oraz ich mieszańców, dodatkowo w kagańcu,
 - b) stały, skuteczny dozór nad psami i innymi zwierzętami domowymi,
 - c) niewprowadzanie psów i innych zwierząt domowych na teren placów zabaw, piaskownic dla dzieci,
 - d) niedopuszczanie do kąpania się psów i innych zwierząt domowych w zbiornikach wodnych i fontannach,
 - e) niedopuszczenie do niszczenia, uszkodzenia i wykopywania roślinności oraz naruszania gruntu,
 - f) usuwanie zanieczyszczeń pozostawionych przez psy i inne zwierzęta domowe, obowiązek ten nie dotyczy osób niewidomych, korzystających z psów przewodników.

Załącznik Nr 2 do uchwały Nr XV/209/2019
Rady Miejskiej w Jaworznie
z dnia 19 grudnia 2019 r.

Wykaz parków, skwerów i zieleńców na terenie miasta Jaworzna wraz ze wskazaniem ich granic.
(Przebieg granic parków, skwerów i zieleńców zaznaczono na mapach czerwonymi liniami)

1. Arboretum Park Gródek
2. Jaworznicke Planty
3. Ośrodek Edukacji Ekologiczno-Geologicznej GEOsfera
4. Park Angielski
5. Park Bory
6. Park Chrzyszówka
7. Park Góra Piasku
8. Park Okręglak
9. Park Kolejowy
10. Park im. Lotników Polskich
11. Park nad Przemysłem
12. Park Podłężny
13. Park Długoszyński
14. Park Zielona
15. Łąki Galmanowe
16. Skwer Zielona Wietlica
17. Łąki Bielana
18. Skwer Kieszonka
19. Skwer Wygoda
20. Skwer ks. Stojałowskiego
21. Skwer pod Arkadami
22. Skwer Przedszkolaków
23. Skwer Pszczelnik
24. Skwer Rogatka
25. Skwer Urzędowy
26. Zespół zieleńców Koci Zamek
27. Zieleńce przy Zielonej

1. Arboretum Park Gródek



2. Jaworznicke Planty



3. O rodek Edukacji Ekologiczno-Geologicznej GEOSfera



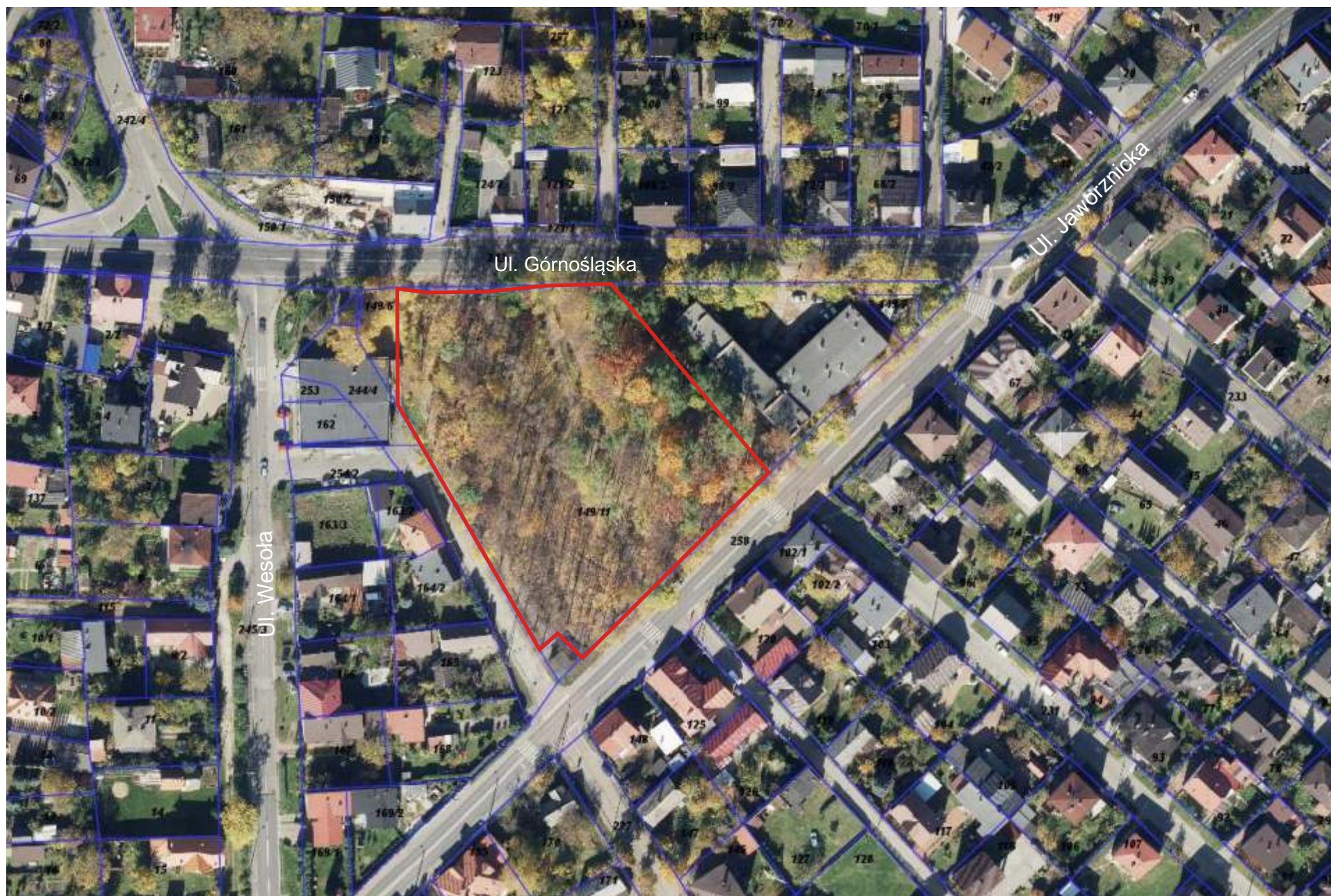
5. Park Bory



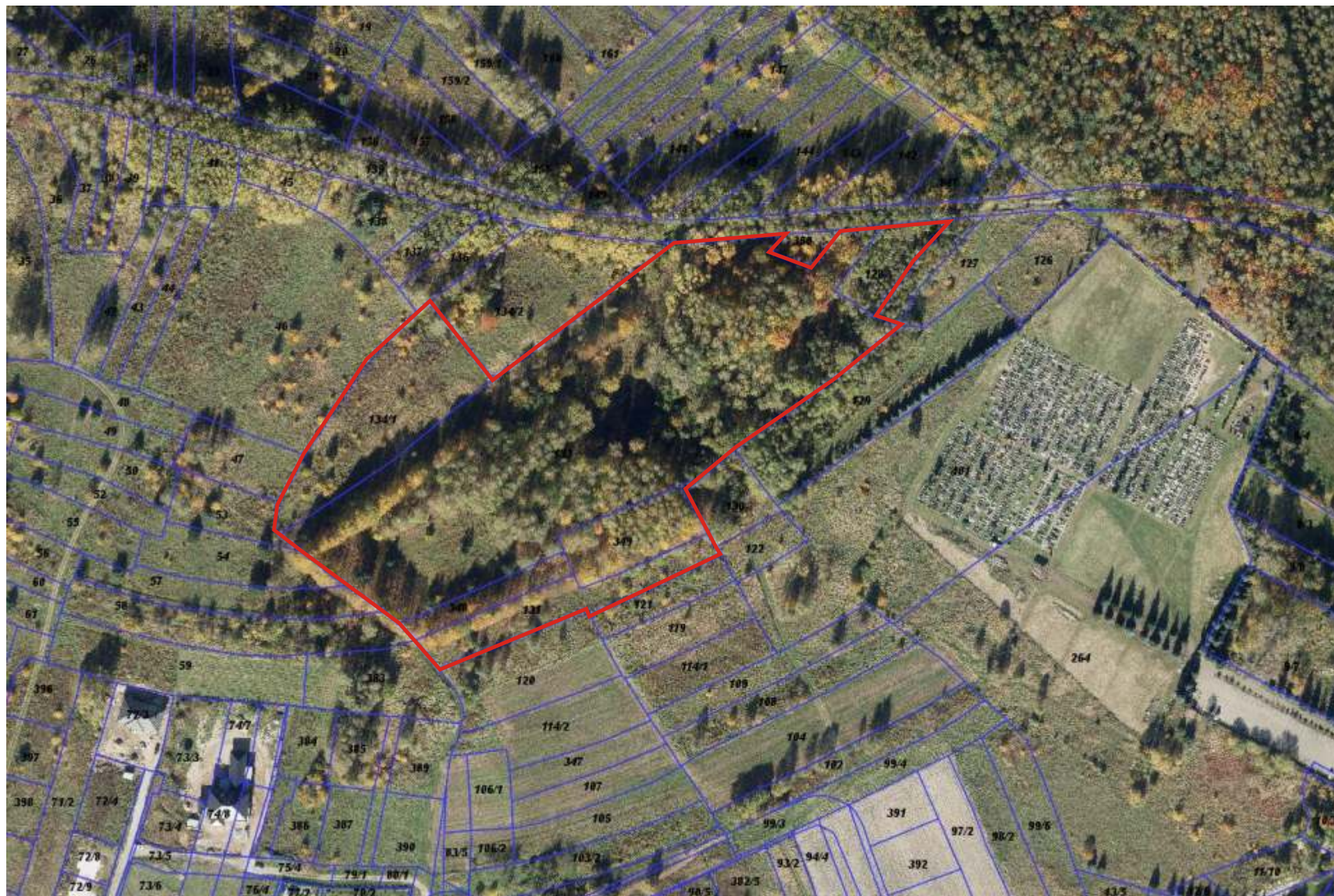
6. Park Chrz stówka



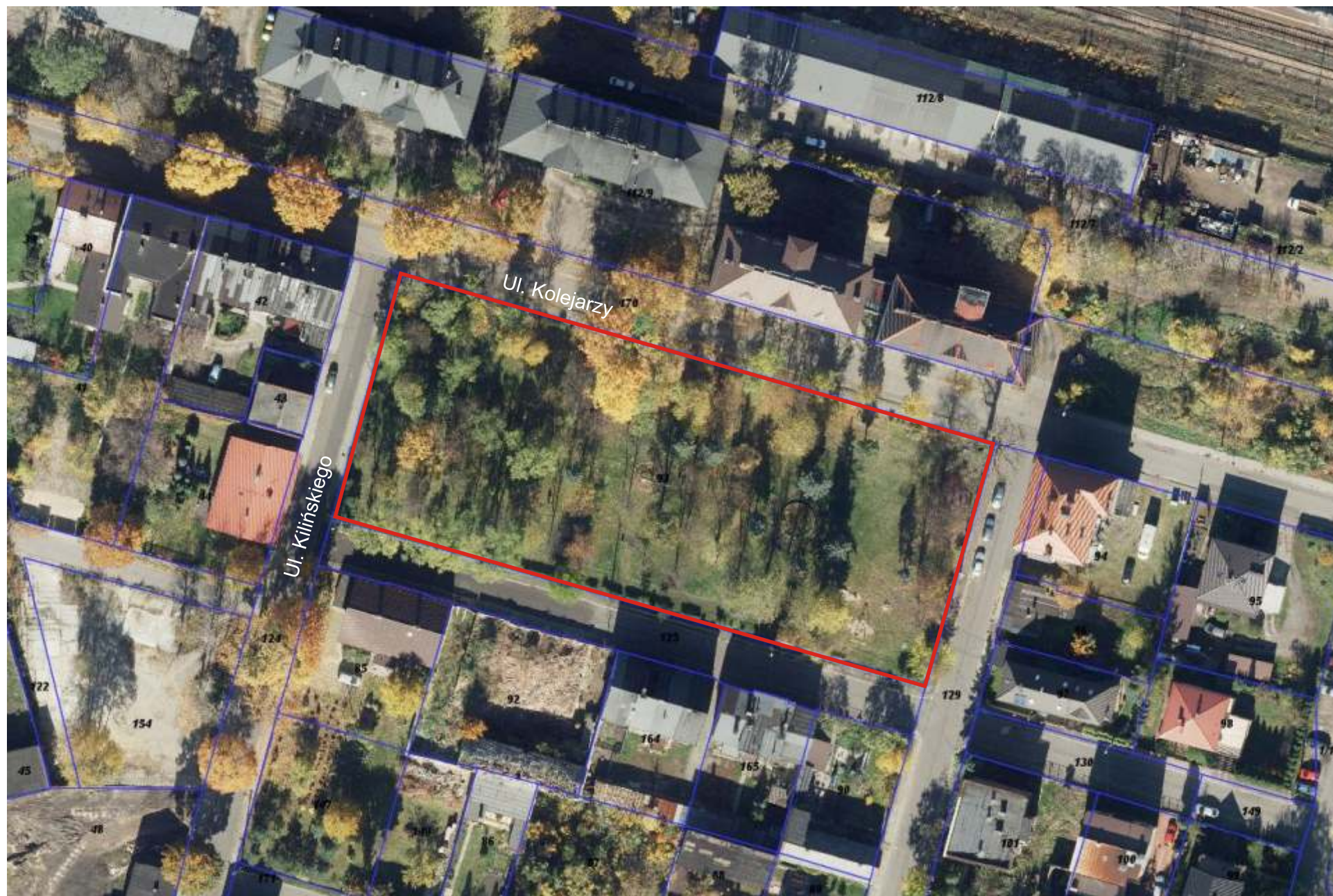
7. Park Góra Piasku



8. Park Okręglak



9. Park Kolejarzy



10. Park im. Lotników Polskich



11. Park nad Przemszą



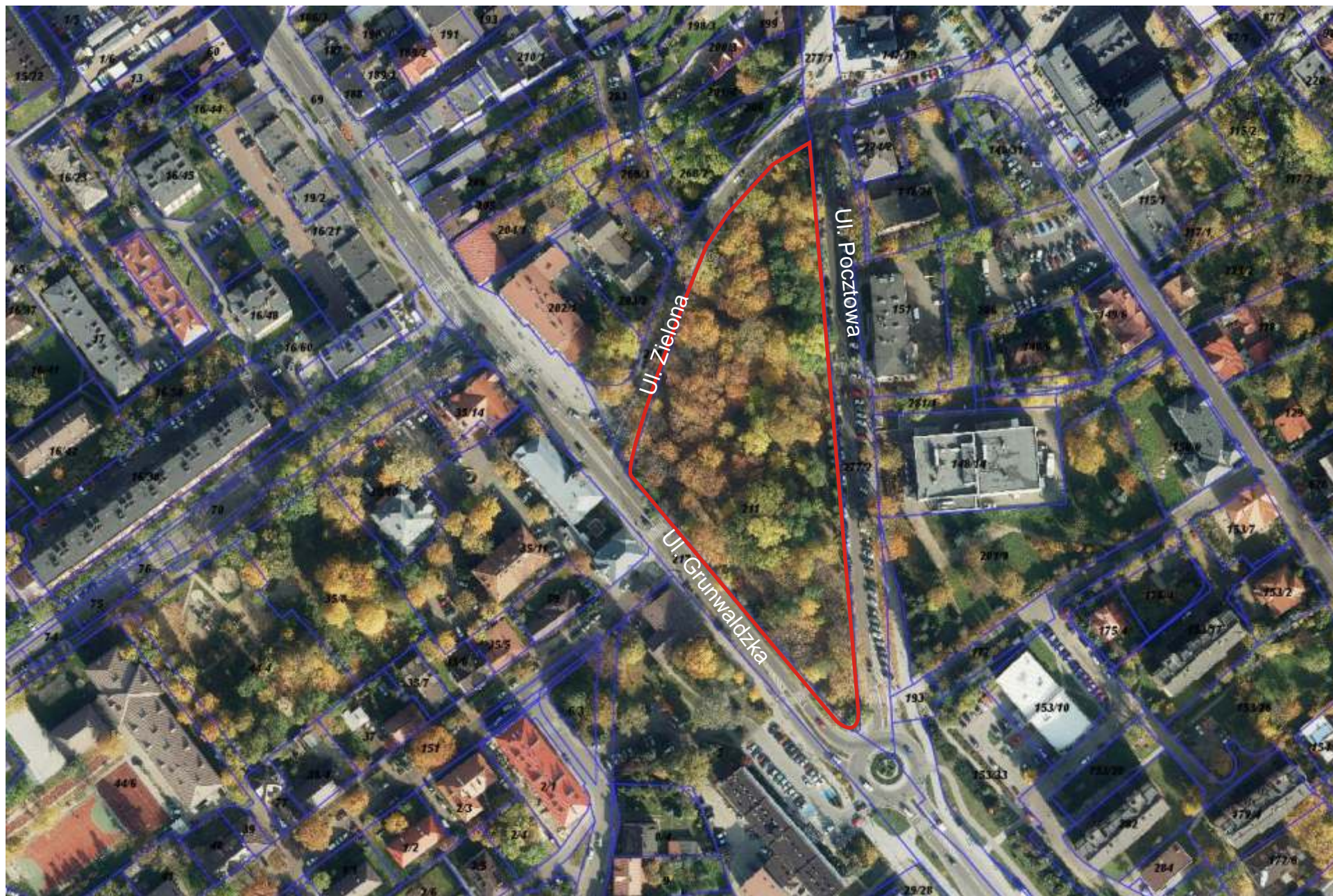
12. Park Podłęże



13. Park Długoszyn



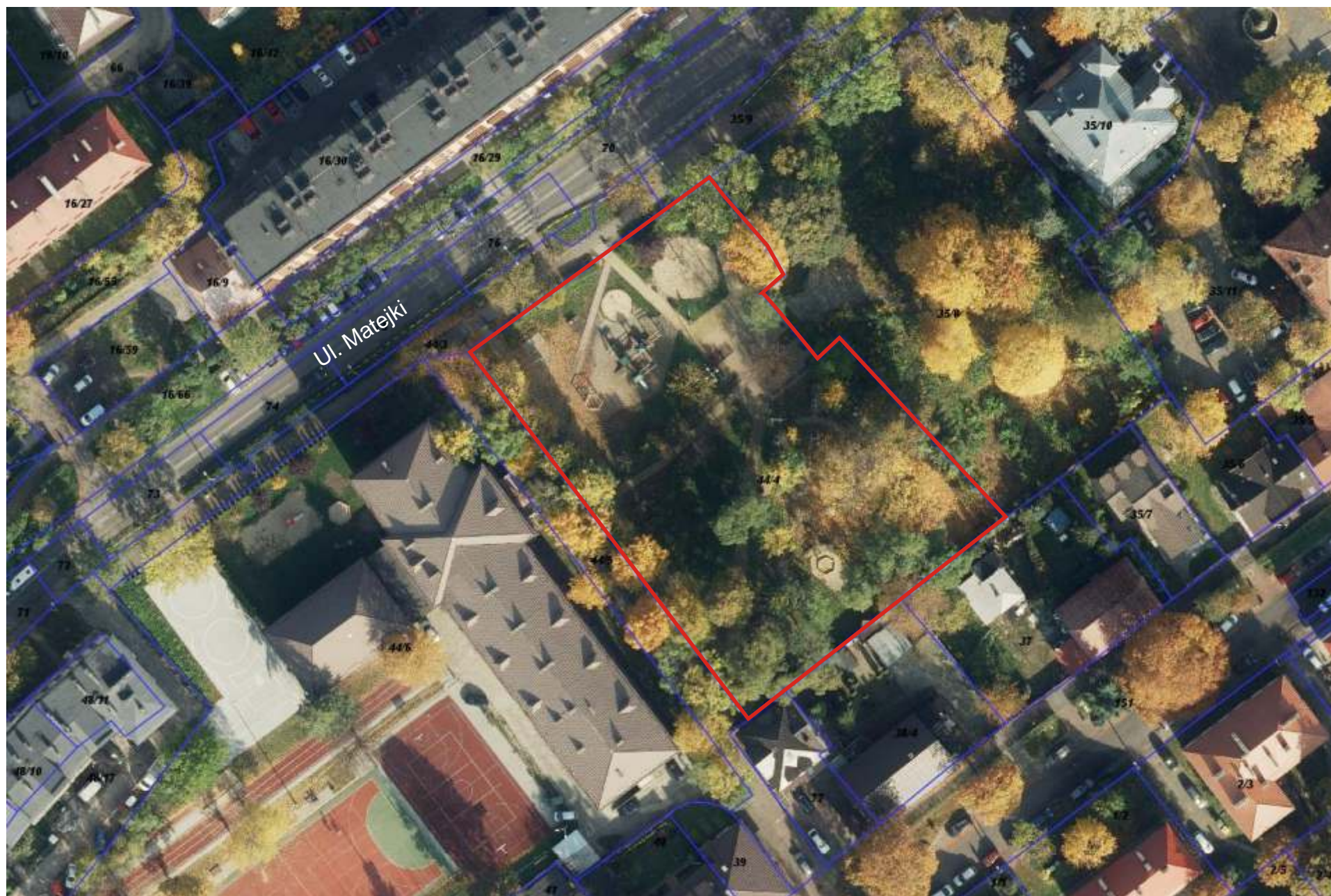
14. Park Zielona



15. Ł ki Galmanowe



16. Skwer Zielona wietlica



17. Ł ki Bielana



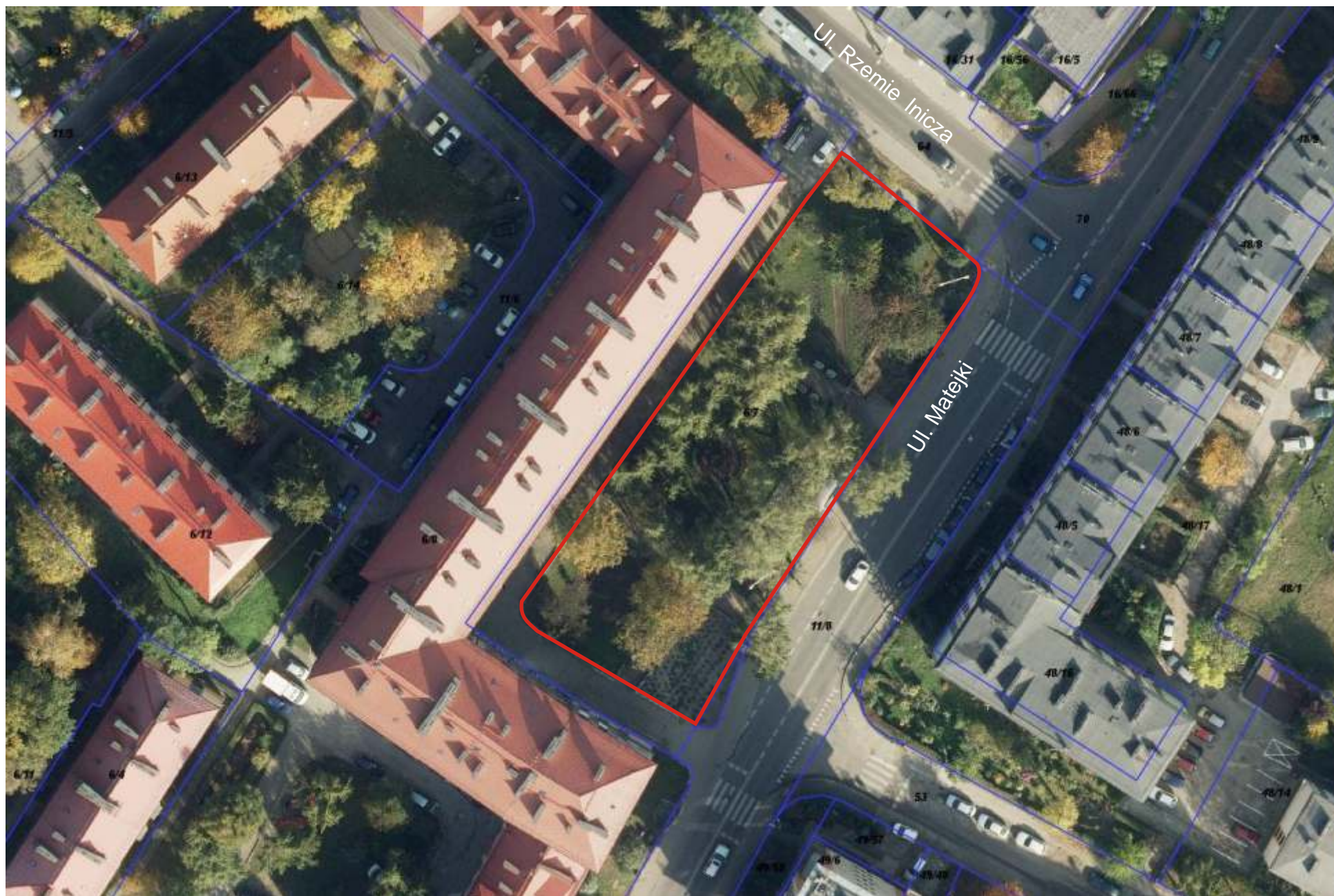
18. Skwer Kieszonka



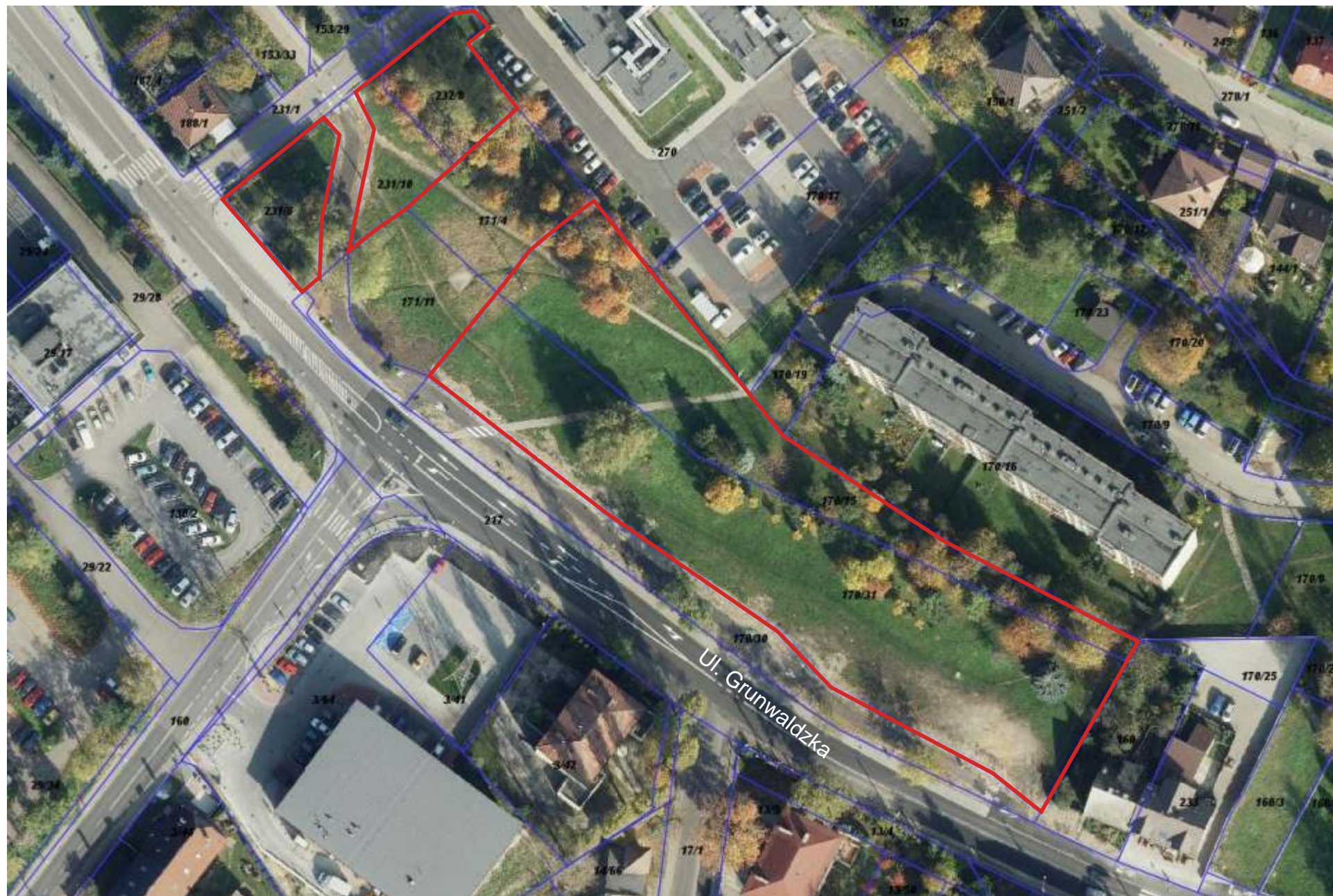
20. Skwer Ks. Stojałowskiego



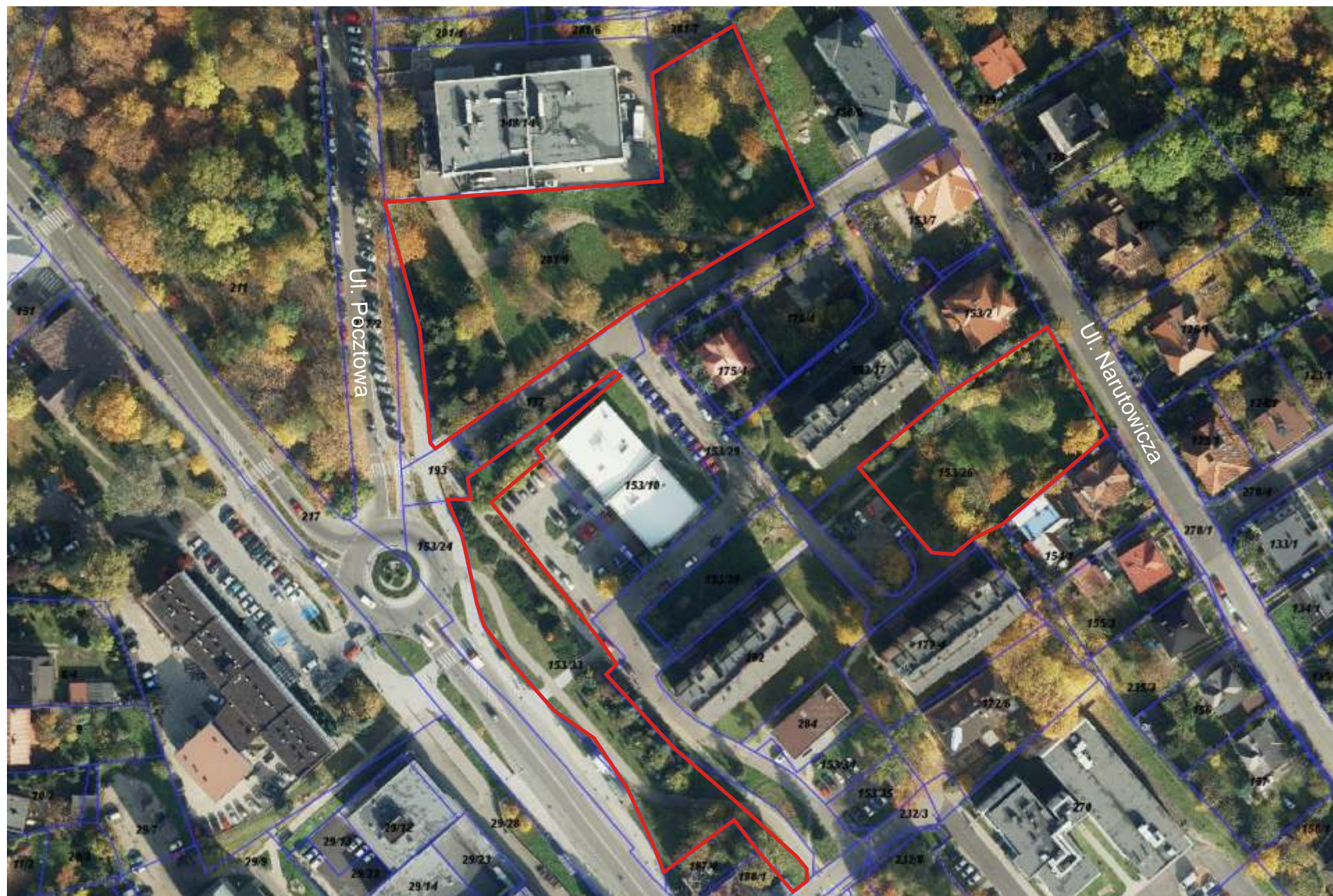
21. Skwer pod Arkadami



24. Skwer Rogatka



26. Zespół zieloncowy Koci Zamek



27. Skwer przy Zielonej

