

Uchwała Nr
Rady Miejskiej w Jaworznie

z dnia 2023 r.

**w sprawie zaliczenia dróg na terenie Gminy Miasta Jaworzna do kategorii dróg gminnych
i ustalenia ich przebiegu**

Na podstawie art. 18 ust. 2 pkt 15, art. 40 ust. 2 pkt 3, art. 42 ustawy z dnia 8 marca 1990 r. o samorządzie gminnym (tekst jednolity: Dz. U. z 2023 r. poz. 40 z późn. zm.), art. 7 ust. 2 i ust. 3 ustawy z dnia 21 marca 1985 r. o drogach publicznych (tekst jednolity: Dz. U. z 2023 r. poz. 645 z późn. zm.), po zasięgnięciu opinii Prezydenta Miasta Jaworzna, po konsultacjach określonych uchwałą Nr XLVII/650/2010 Rady Miejskiej w Jaworznie z dnia 26 sierpnia 2010 r. w sprawie określenia szczegółowego sposobu konsultowania z organizacjami pozarządowymi i innymi podmiotami prowadzącymi działalność pożytku publicznego projektów aktów prawa miejscowego w dziedzinach dotyczących statutowej działalności tych organizacji (Dz. Urz. Woj. Śl. z 2010 r. Nr 196, poz. 3002)

Rada Miejska w Jaworznie
uchwała co następuje:

§ 1

Zaliczyć do kategorii dróg gminnych drogi:

- 1) ul. pilota Władysława Kramarczyka w Jaworznie tj. od skrzyżowania z drogą krajową ul. Grunwaldzką do skrzyżowania z drogą gminną ul. Aleja Tysiąclecia;
- 2) ul. Stanisława Lema w Jaworznie tj. od skrzyżowania z drogą gminną ul. Wisławy Szymborskiej do skrzyżowania z drogą gminną ul. Stanisława Wyspiańskiego;
- 3) ul. Czesława Miłosza w Jaworznie tj. od skrzyżowania z drogą wewnętrzną ul. Elektryków do skrzyżowania z drogą ul. Stanisława Lema.

§ 2

Ustalić przebieg dróg gminnych:

- 1) ul. pilota Władysława Kramarczyka, zlokalizowanej na działkach nr 2196 w obrębie 122 oraz na części działek nr 2190, 166/253 w obrębie 122 stanowiących własność Gminy Miasta Jaworzna, zgodnie z załącznikiem nr 1 do niniejszej uchwały;
- 2) ul. Stanisława Lema, zlokalizowanej na działkach nr 939, 924, 1186, 1325, 2278, 2364, 2256, 2363, 2494 w obrębie 165 stanowiących własność Gminy Miasta Jaworzna, zgodnie z załącznikiem nr 2 do niniejszej uchwały;
- 3) ul. Czesława Miłosza, zlokalizowanej na działkach nr 1139, 1318 w obrębie 165 stanowiących własność Gminy Miasta Jaworzna, zgodnie z załącznikiem nr 3 do niniejszej uchwały.

§ 3

Wykonanie uchwały powierza się Prezydentowi Miasta Jaworzna.

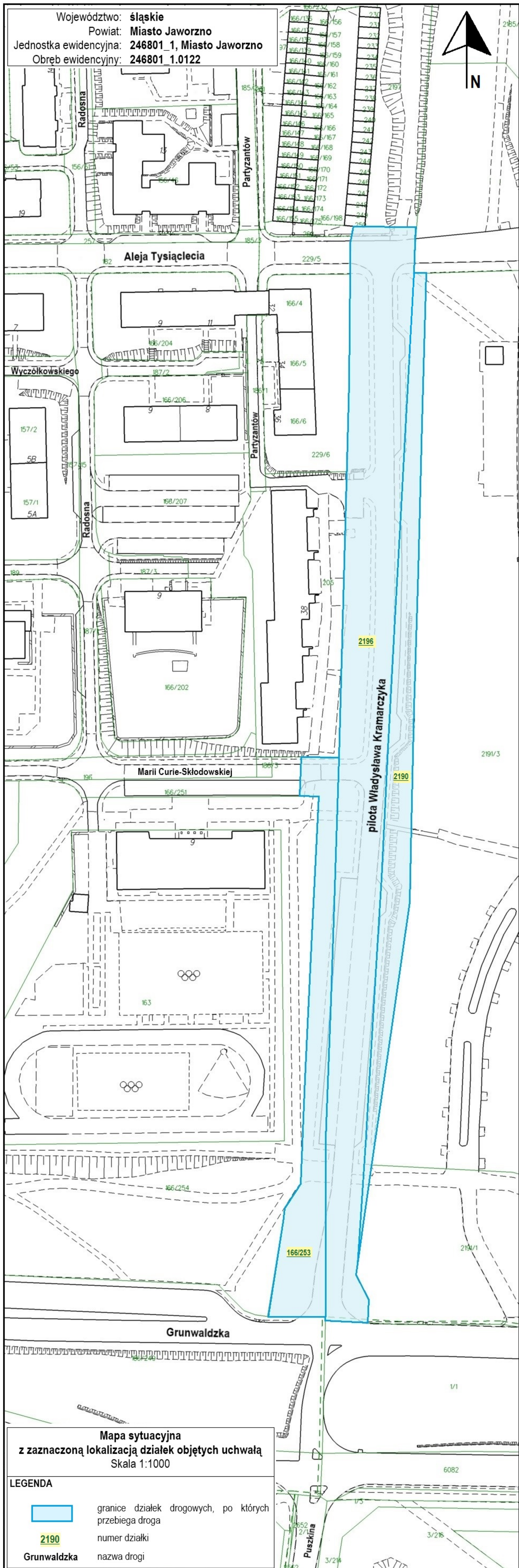
§ 4

Uchwała wchodzi w życie po upływie 14 dni od dnia ogłoszenia w Dzienniku Urzędowym Województwa Śląskiego.

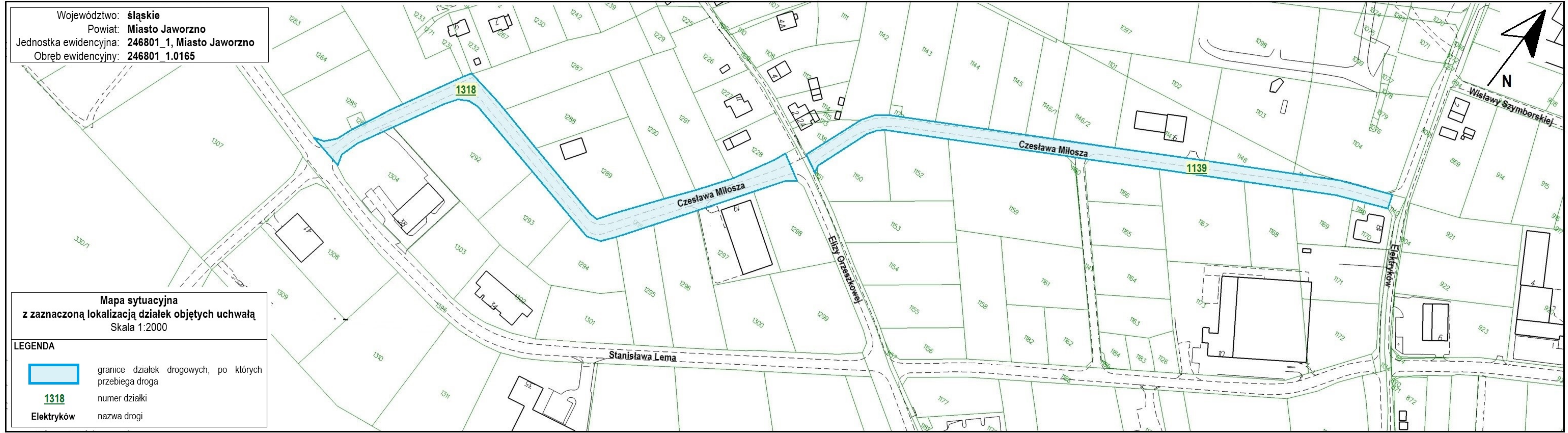
Prezydent Miasta Jaworzna

Paweł Silbert

ul. pilota Władysława Kramarczyka




ul. Czesława Miłosza



Województwo: **śląskie**
Powiat: **Miasto Jaworzno**
Jednostka ewidencyjna: **246801_1, Miasto Jaworzno**
Obręb ewidencyjny: **246801_1.0165**

Mapa sytuacyjna
z zaznaczoną lokalizacją działek objętych uchwałą
Skala 1:2000

LEGENDA	
	granice działek drogowych, po których przebiega droga
1318	numer działki
Elektryków	nazwa drogi

Uzasadnienie

Ustawa z 21 marca 1985 r. o drogach publicznych nałożyła na gminy obowiązek zaliczenia do kategorii dróg gminnych drogi o znaczeniu lokalnym, nie zaliczone do innych kategorii, a stanowiące uzupełniającą sieć dróg służących miejscowym potrzebom z wyłączeniem dróg wewnętrznych.

Drogą publiczną jest droga zaliczona na podstawie ustawy z dnia 21 marca 1985 r. o drogach publicznych do jednej z kategorii dróg, z której może korzystać każdy, zgodnie z jej przeznaczeniem, z ograniczeniami i wyjątkami określonymi w tej ustawie lub innych przepisach szczególnych.

Ze względu na funkcje pełnione w sieci drogowej drogi publiczne dzielą się na następujące kategorie:

- drogi krajowe,
- drogi wojewódzkie,
- drogi powiatowe,
- drogi gminne.

Kategoria drogi publicznej może być nadana tylko takiej drodze (w takich granicach), która zajmuje nieruchomość stanowiącą własność publiczną, nieobciążoną prawem użytkowania wieczystego na rzecz jakiegokolwiek innego podmiotu.

Zaliczenie drogi do określonej kategorii drogi publicznej może nastąpić tylko odpowiednio do faktu, który z podmiotów publicznych jest właścicielem nieruchomości zajętej przez daną drogę, np. do kategorii drogi gminnej mogą być zaliczone tylko drogi przebiegające przez nieruchomości stanowiące własność gminną.

Na terenie Gminy Miasta Jaworzna funkcjonują nazwane drogi o znaczeniu lokalnym: ul. pilota Władysława Kramarczyka, ul. Stanisława Lema, ul. Czesława Miłosza, niezaliczone do kategorii dróg publicznych, zlokalizowane na nieruchomościach stanowiących własność Gminy Miasta Jaworzna.

Na wniosek MZDiM w Jaworznie, wykonującego zadania zarządcy dróg publicznych powiatowych znajdujących się na terenie miasta na prawach powiatu – Gminy Miasta Jaworzna, Prezydent Miasta Jaworzna na podstawie art. 7 ust. 2 ustawy z dnia 21 marca 1985 r. o drogach publicznych zaopiniował pozytywnie zaliczenie dróg ul. pilota Władysława Kramarczyka, ul. Stanisława Lema i ul. Czesława Miłosza w Jaworznie do kategorii dróg gminnych i ustalenie ich przebiegu. W związku z powyższym zasadne jest podjęcie powyższej uchwały.

Podjęcie przedmiotowej uchwały jest zadaniem obligatoryjnym i nie wiąże się z koniecznością wydatkowania dodatkowych środków z budżetu miasta oraz zmiany zatrudnienia.

Jaworzno, 12 lipca 2023 r.

Opracował: Tomasz Bachowski - Naczelnik Biura Gospodarki Komunalnej