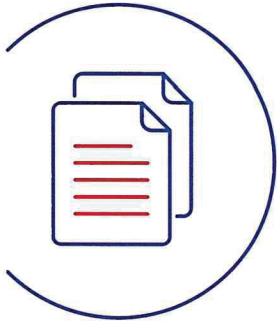


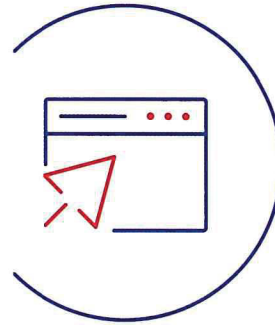
# Co znajdziesz w e-Urzędzie Skarbowym na **podatki.gov.pl**



## Dokumenty

Dokumenty, które krok po kroku wypełnisz przy użyciu dostępnego kreatora

- ✓ **Zaświadczenia** – wypełnij wniosek i otrzymaj bezpłatnie, elektronicznie, nawet w kilka sekund, zaświadczenie o niezaleganiu i wysokości dochodu.
- ✓ **Zgłoszenie ZAP-3** – aktualizuj swoje dane.
- ✓ **Pismo ogólne** – wyślij pismo do urzędu w dowolnej sprawie.
- ✓ **Wniosek o stwierdzenie nadpłaty** – wyślij wniosek i otrzymaj zwrot nadpłaconego podatku.
- ✓ **Czynny żal** – złóż zawiadomienie o popełnieniu czynu zabronionego.
- ✓ **Zawiadomienie ZAW-NR** – zgłoś zapłatę na inny rachunek niż w wykazie podatników VAT.
- ✓ **Wniosek o zaliczenie nadpłaty lub zwrotu podatku na poczet innych zobowiązań** – wskaż należność, na którą urząd zaliczy ci nadpłatę lub zwrot.
- ✓ **Wyjaśnienie przeznaczenia wpłaty** – złóż wyjaśnienie i dyspozycję właściwego zaliczenia wpłaty.



## Usługi

Usługi, które udostępniamy Ci w ramach e-Urzędu Skarbowego

- ✓ **Twój e-PIT** – złóż swoje zeznanie podatkowe PIT-28, PIT-36, PIT-37 lub PIT-38.
- ✓ **e-mikrofirma** – jako przedsiębiorca wystawiaj i zapisuj faktury krajowe, stwórz ewidencję VAT oraz generuj pliki JPK\_VAT i JPK\_FA.
- ✓ **Mandaty** – znajdź nałożone na ciebie mandaty karne i je opłacaj.
- ✓ **Płatności on-line** – opłacaj swoje należności, korzystaj z dostępu do historii płatności i informacji o ich statusie.
- ✓ **Zwroty podatków** – sprawdzaj, bez wizyty w urzędzie, informacje o zwrotach z PIT i VAT z ostatnich 2 lat kalendarzowych, dacie zwrotu, zaliczeniu nadpłaty lub zwrotu na inne zobowiązania, sposobie zwrotu i kwocie naliczonej opłaty.



## Pełnomocnictwa

Informacje dla pełnomocników i mocodawców

- ✓ **Pełnomocnictwa ogólne** – składaj dokumenty w imieniu mocodawcy (za inne osoby oraz podmioty), bez konieczności pamiętania ich danych identyfikacyjnych i adresowych.
- ✓ **Pełnomocnictwa do podpisywania deklaracji wysyłanych za pośrednictwem środków komunikacji elektronicznej (UPL-1 /OPL-1)** – wyślij wniosek o ustanowienie, aktualizację lub odwołanie pełnomocnictwa.
- ✓ **Moi pełnomocnicy** – znajdź i zweryfikuj udzielone pełnomocnictwa oraz dane pełnomocników.
- ✓ **Moi mocodawcy** – znajdź i zweryfikuj pełnomocnictwa i swoich mocodawców.